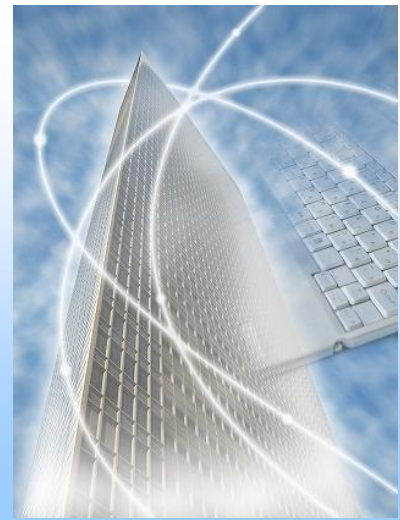


オンプレ型遠隔監視システム

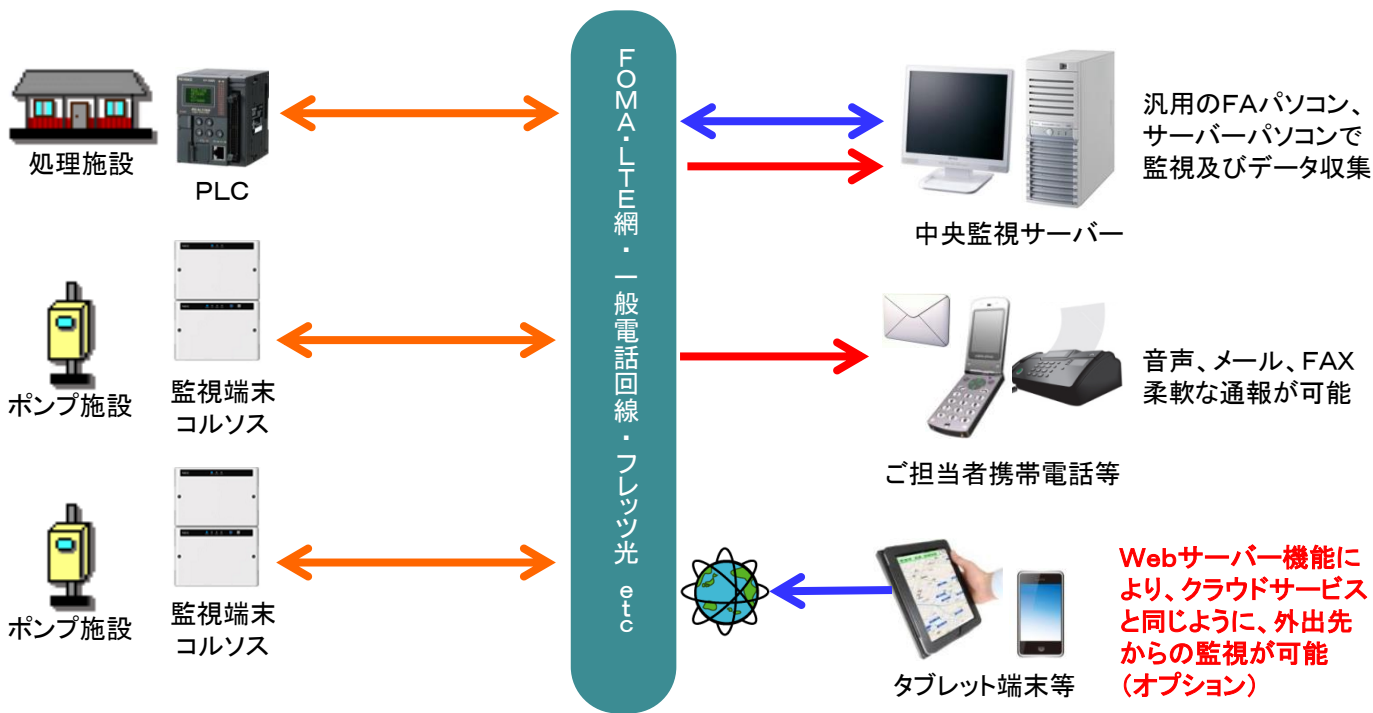
ソフィネットウォーターイーエックス

SOFINET WATER EX

中央監視サーバーより、施設の稼働状況、警報状況の監視を行います。様々なご要望にお応えすることができる柔軟性の高いシステムです。



システム構成図



ソリューションポイント

- ▶ FOMA・LTE回線を利用すれば通信費の削減が可能。
施設側 **月500円／回線**～
- ▶ 専用回線、フレッツ光、CATV等 **様々な回線**を利用可能
- ▶ 独自帳票・追加機能等、ニーズに合わせ **カスタマイズ対応可能**
- ▶ 既設で **コルソス**をご利用の場合、そのまま端末は利用可能

多様な回線、独自のシステム構築など、より高度な監視を行いたい方に最適！

このような施設でご利用いただけます

下水道



- ・ポンプ場
- ・処理場
- ・

農業水利施設



- ・揚水機場
- ・頭首工
- ・

上水道



- ・配水地
- ・ポンプ井
- ・

河川



- ・ポンプ場
- ・樋門
- ・

道路



- ・アンダーパス
- ・融雪設備
- ・

工場



- ・生産ライン
- ・排水設備
- ・

機能・画面例



ログイン画面



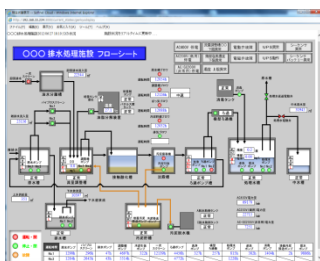
地図表示



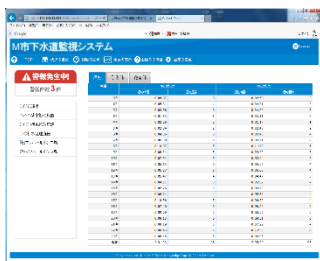
現在警報表示



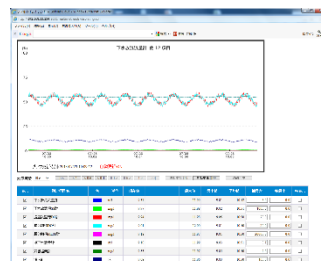
警報受信記録



現在状況表示



帳票表示



グラフ表示



運転履歴

拡張性（オプション）

- 大規模施設にも対応可能！（PLC利用により最大3096点まで拡張可能）
- Webサーバー機能、異常診断機能、設備メンテナンス台帳機能等多彩なオプション！
- 遠隔操作機能により、迅速な災害対応が可能！

※コルソスはNECプラットフォームズ株式会社の製品です。

お気軽にお問い合わせください

NSK 日本ソフト開発株式会社

[本社] 環境ICTプロジェクト本部 環境ソリューション推進グループ
 TEL 0749-52-8132(直通) FAX 0749-52-3804
 E-mail kankyo@nihonsoft.co.jp
 URL <http://www.nihonsoft.co.jp/>

本社 〒521-0015 滋賀県米原市米原西23番地(JR米原駅西口前)
 TEL 0749-52-3811 FAX 0749-52-3804
 東京 〒105-0013 東京都港区浜松町2丁目7番17号(イーグル浜松町ビル)
 TEL 03-5473-0036 FAX 03-5473-0038
 大阪 〒532-0003 大阪市淀川区宮原4丁目1番14号(住友生命新大阪北ビル)
 TEL 06-6350-3505 FAX 06-6350-3511

